

# ΟΔΗΓΙΕΣ ΡΥΘΜΙΣΗΣ HPRT HM-A400

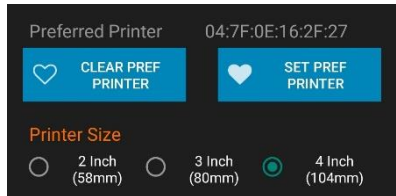
## ANDROID:

Κατεβάζουμε από το Play Store την εφαρμογή ESC POS Bluetooth Print Service.



Ανοίγουμε το Bluetooth της συσκευής (smartphone, tablet κ.τ.λ), βρίσκουμε τον εκτυπωτή και κάνουμε ζεύξη. Αν ζητηθεί κωδικός βάζουμε είτε το «0000» είτε το «1234».

Ανοίγουμε την εφαρμογή ESC POS Bluetooth Print Service.



Πατάμε το πλήκτρο SET PREF PRINTER και επιλέγουμε τον εκτυπωτή από την λίστα.

Επιλέγουμε 3 Inch (80mm).

Πατάμε Test και ο εκτυπωτής τυπώνει ένα μήνυμα.



## IOS:

Κατεβάζουμε από το APP Store την εφαρμογή HPRT Utility.



Ανοίγουμε την εφαρμογή HPRT Utility.

Πατάμε το πλήκτρο Scan Connect και βρίσκουμε τον εκτυπωτή στην λίστα.



Μόλις συνδεθεί πατάμε Text Print.

 Text  
Direct print text with format

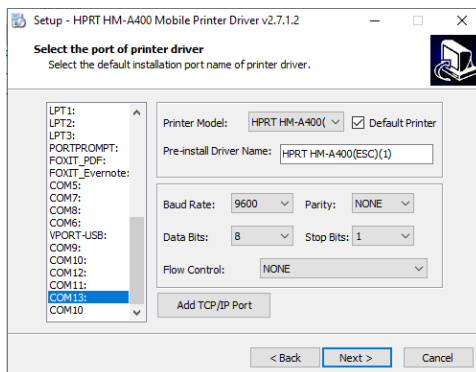
## WINDOWS:

Ανοίγουμε το Bluetooth της συσκευής (H/Y, tablet), βρίσκουμε τον εκτυπωτή και κάνουμε ζεύξη. Αν ζητηθεί κωδικός βάζουμε είτε το «0000» είτε το «1234».

Πάμε στις ρυθμίσεις του Bluetooth, βρίσκουμε τον εκτυπωτή και πατάμε **Περισσότερες επιλογές Bluetooth**.

Στο παράθυρο που θα εμφανιστεί πατάμε στην καρτέλα **Θύρες COM** και βλέπουμε σε ποια θύρα είναι δηλωμένος ο εκτυπωτής ως **Εξερχόμενη**.

Τρέχουμε το αρχείο **HPRT HM-A400 Mobile Printer Driver v2.7.1.2.exe** και κάνουμε την εγκατάσταση δηλώνοντας το σωστό μοντέλο εκτυπωτή και την θύρα COM που βρήκαμε παραπάνω.



Πηγαίνουμε στους εκτυπωτές, επιλέγουμε τον εκτυπωτή και πατάμε **Διαχείριση**.

Στην οθόνη που εμφανίζεται πατάμε **Εκτύπωση Δοκιμαστικής Σελίδας**.



**admate**  
ταμειακά συστήματα / αυτοματισμοί γραφείου  
καταμετρητές χρημάτων