

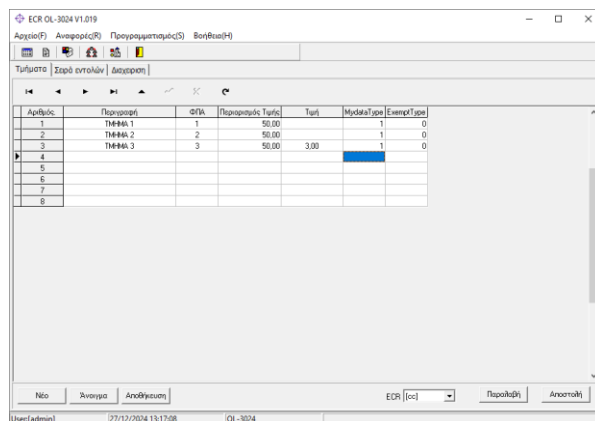
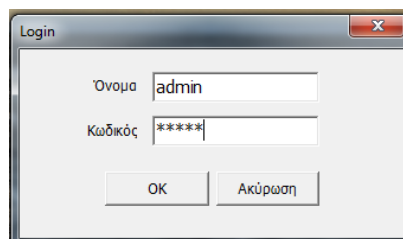


# admate

ταμειακά συστήματα / αυτοματισμοί γραφείου  
καταμετρητές χρημάτων

## ΠΡΟΓΡΑΜΜΑΤΙΣΜΟΣ ΧΑΡΑΚΤΗΡΙΣΜΟΥ ΤΜΗΜΑΤΩΝ ΜΥΔΑΤΑ ΣΕ F1, 3024, 2024

- Συνδέουμε την μηχανή στο ρούτερ μέσω καλωδίου ETHERNET.
- Εκδίδουμε αναφορά Z και πατάμε μια φορά το πλήκτρο **C**.
- Με το πλήκτρο **ΧΕΙΡΙΣΤΗΣ** βρίσκουμε **ΔΙΑΦΟΡΕΣ ΑΝΑΦΟΡΕΣ** και πατάμε 2 φορές **ΣΥΝΟΛΟ** και πατάμε μια φορά το πλήκτρο **C**.
- Με το πλήκτρο **ΧΕΙΡΙΣΤΗΣ** πάμε **ΠΡΟΓΡΑΜΜΑΤΙΣΜΟΣ** και πατάμε **ΣΥΝΟΛΟ**.
- Με το **ΧΕΙΡΙΣΤΗΣ** βρίσκουμε **ΕΠΙΚΟΙΝΩΝΙΑ ΜΕ SERVER** και πατάμε **ΣΥΝΟΛΟ**.
- Με το **ΧΕΙΡΙΣΤΗΣ** βρίσκουμε **ΕΚΤΥΠΩΣΗ ΠΑΡΑΜΕΤΡΩΝ** και πατάμε **ΣΥΝΟΛΟ**. Η μηχανή τυπώνει ένα χαρτί με την **IP**.
- Με το πλήκτρο **C** μερικές φορές πηγαίνουμε στο 0.
- Πληκτρολογούμε **41022014** και πατάμε **ΧΕΙΡΙΣΤΗΣ**.
- Τρέχουμε την εφαρμογή **ManageECR 1.019**.
- Εισάγουμε το όνομα (**admin**) και τον κωδικό πρόσβασης (**admin**) στο αντίστοιχο παράθυρο, πατάμε **OK**.
- Στην συνέχεια επιλέγουμε **OL-3024 για F1 ή 3024 ή OL-2024 για την 2024** και πατάμε **OK**.
- Πατάμε **ΠΡΟΓΡΑΜΜΑΤΙΣΜΟΣ** και στην συνέχεια **ΦΗΜ**.
- Πληκτρολογούμε την **IP** που γράφει το χαρτάκι που τύπωσε η ταμειακή στο πεδίο **IP Address** και πατάμε **Εφαρμογή Αλλαγών**.
- Μέσα από την εντολή **Αρχείο(F)** της γραμμής λειτουργιών επιλέγουμε **Τμήματα**.
- Πατάμε το πλήκτρο **Παραλαβή**.
- Στο πεδίο **Mydata Type** βάζουμε τον χαρακτηρισμό Mydata του τμήματος σύμφωνα με τον παρακάτω πίνακα.
- Στο πεδίο **Exempt type** βάζουμε την αιτία απαλλαγής Φ.Π.Α εάν χρειάζεται.
- Πατάμε το πλήκτρο **Αποστολή** και στην συνέχεια **Αρχή Αποστολής**.



ΑΡΙΘΜΟΣ	ΧΑΡΑΚΤΗΡΙΣΜΟΣ
1	ΕΜΠΟΡΕΥΜΑ
2	ΠΡΟΙΟΝ
3	ΥΠΗΡΕΣΙΑ
4	ΠΑΓΙΟ